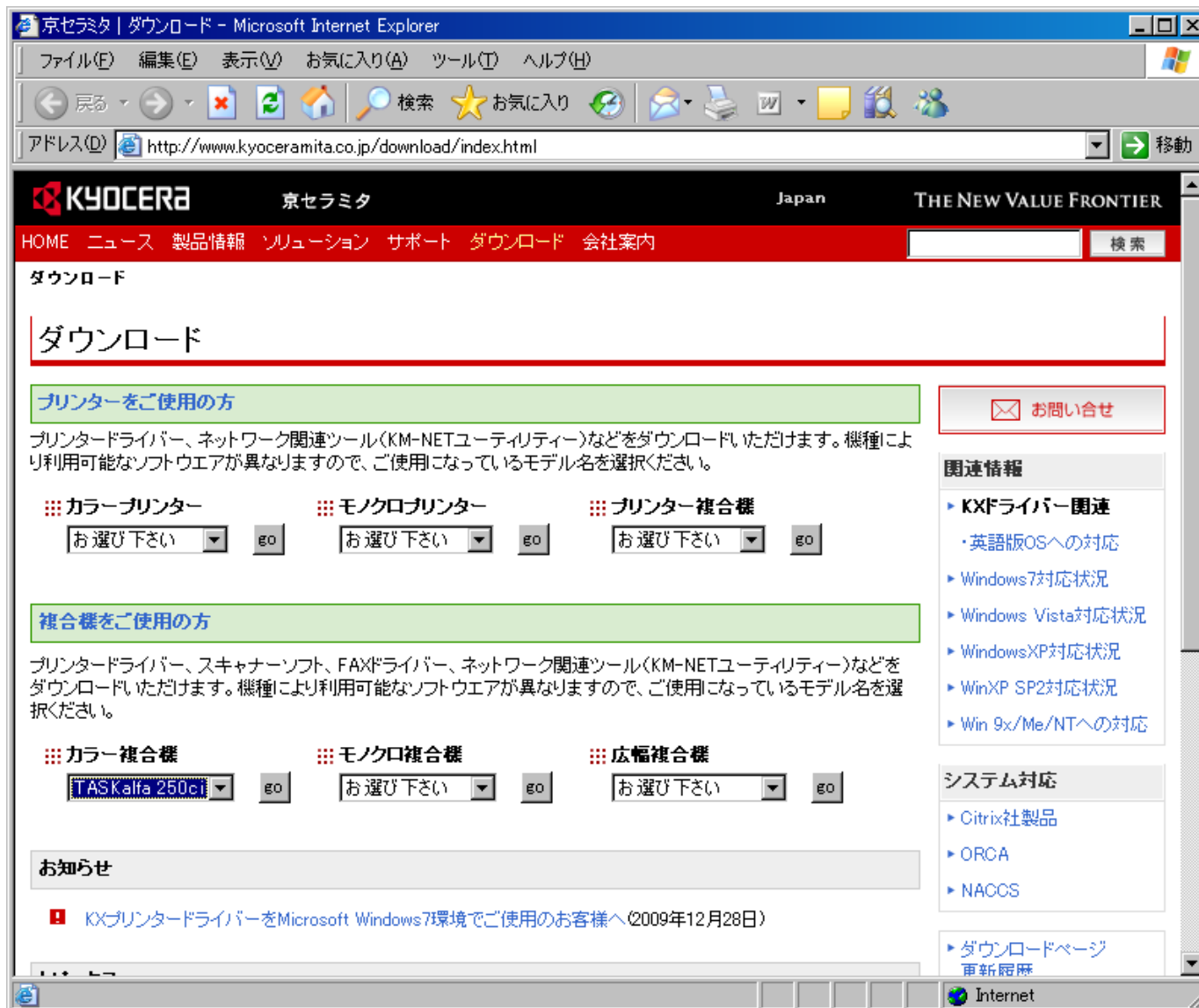


京セラミタ

プリンタドライバーインストール設定
～ダウンロード操作～

(対応機種)

TASKalfaシリーズ全般



Webブラウザを立ち上げて、Yahoo等で『京セラミタ』と検索し京セラミタダウンロードのサイトに直接入り上記の画面を表示してください。ご利用の機種を選択し go を選択してください。

京セラミタ | TASKalfa 250ci/300ci/400ci/500ci ダウンロード - Microsoft Internet Explorer

ファイル(F) 編集(E) 表示(V) お気に入り(A) ツール(T) ヘルプ(H)

戻る 検索 お気に入り 移動

アドレス(D) http://www.kyoceramita.co.jp/download/ta_250ci_300ci_400ci_500ci.html

KYOCERA 京セラミタ Japan THE NEW VALUE FRONTIER

HOME ニュース 製品情報 ソリューション サポート ダウンロード 会社案内

ダウンロード > TASKalfa 250ci/300ci/400ci/500ci

カラー複合機
TASKalfa 250ci/300ci/400ci/500ci

プリンター | スキャナー | ネットワークファクス | ユーティリティ | KM-NET ユーティリティ

お問い合わせ

関連情報

- ▶ **KXドライバー関連**
 - ・英語版OSへの対応
 - ▶ Windows7対応状況
 - ▶ Windows Vista対応状況
 - ▶ WindowsXP対応状況
 - ▶ WinXP SP2対応状況
 - ▶ Win 9x/Me/NTへの対応

システム対応

- ▶ Citrix社製品

ダウンロードページ
更新履歴

プリンター

- ▶ **KXドライバー (Windows用 推奨ドライバー)** [ダウンロードページへ]
一つのドライバーで、複数のPDL (PCL 5c/5e/6e/7eおよびKPDLなど)をサポートします。また、プリンターや複合機の持つ機能やオプション類の機能を最大限に活かしてご利用いただけるドライバーです。
◎ Windows環境ではこのドライバーの使用を推奨します。
※Windows95はMiniドライバーを推奨します。
- ▶ **KXドライバー機能追加プラグイン** [プラグインページへ]
KXドライバーの機能とは別に新たな機能を拡張するプラグインです。必要に応じプラグインを追加削除を行うことが可能です。
※KXドライバーをインストールする必要があります。
- ▶ **Patch 3D (KXドライバーUI設定パッチプログラム)** [関連ソフトページへ]
KXプリンタードライバーの印刷設定画面に表示されるイメージプレビュー(プリンターの状態表示)の表示有無設定を行うツールです。
※KXドライバーをインストールする必要があります。

▶ **PCL-Mini プリンタードライバー (Windows用)** [ダウンロードへ]
Microsoft Mini Driver形式のドライバーで、HP エミュレーションで描画(出力)します。プリンターや複合機の持つ機能やオプショ

http://www.kyoceramita.co.jp/download/kx_attention3.html

Internet

プリンター項目の『KXドライバー (Windows 推奨ドライバー)』を選択してください。

京セラミタ | KXドライバーのダウンロード - Microsoft Internet Explorer

ファイル(F) 編集(E) 表示(V) お気に入り(A) ツール(T) ヘルプ(H)

戻る 検索 お気に入り 移動

アドレス(D) http://www.kyoceramita.co.jp/download/kx_attention3.html


掲載日:2010.4.13
対象機種: FS-920 / FS-1010 / FS-1300D / LS-1800 / LS-1820 / LS-2000D/ LS-2020D
LS-3800 / LS-3830N / LS-3900DN / LS-4020DN / LS-6020 / LS-6700S / LS-6800
LS-6820N / LS-6950DN / LS-6970DN / LS-9500DN / LS-9520DN / LS-9530DN
FS-C5200DN / FS-C5300DN / FS-C5400DN / LS-C5016N / LS-C5030N
LS-8000C / LS-C8008N / LS-C8026N / LS-C8100DN / LS-C8100DN+ / LS-C8500DN
LS-1028MFP / LS-1128MFP
KM-1530/KM-1570/KM-2030/KM-2070/KM-1650/KM-2050/KM-2550
KM-2530/KM-2531/KM-3530/KM-3531/KM-4031/KM-3035/KM-4035/KM-4050
KM-5035/KM-4530/KM-5050/KM-5530/KM-6330/KM-7530/KM-6030/KM-8030
KM-C830/KM-C850/KM-C870/KM-C2520/KM-C2630/KM-C3225/KM-C3232
KM-C2525E/KM-C3225E/KM-C3232E/KM-C4035E
KM-2540/KM-3040 KM-2560/KM-3060
TASKalfa 181、221、300i、420i、520i、620、820
TASKalfa 250ci、300ci、400ci、500ci、552ci
Generic Color / Generic Mono

です。ドライバーの詳細につきましてはRead Me、及び製品情報ページをご覧ください。

ダウンロードファイルは下記に用意しております。

- 「セキュリティ・ウォーターマーク印刷機能」をご利用のお客様へ
本機能は複合機・プリンターのモデルや設定に依存するため、すべての機器での動作を保証するものではありません。ご了承下さい。

日本語・英語版 Windows 2000/XP・Server2003・Vista・Server2008・7(x86/x64) 用
ver 5.1.1485

qx511405.exe/72,081KB(70.3MB) Read Me **契約書に同意してダウンロード** 

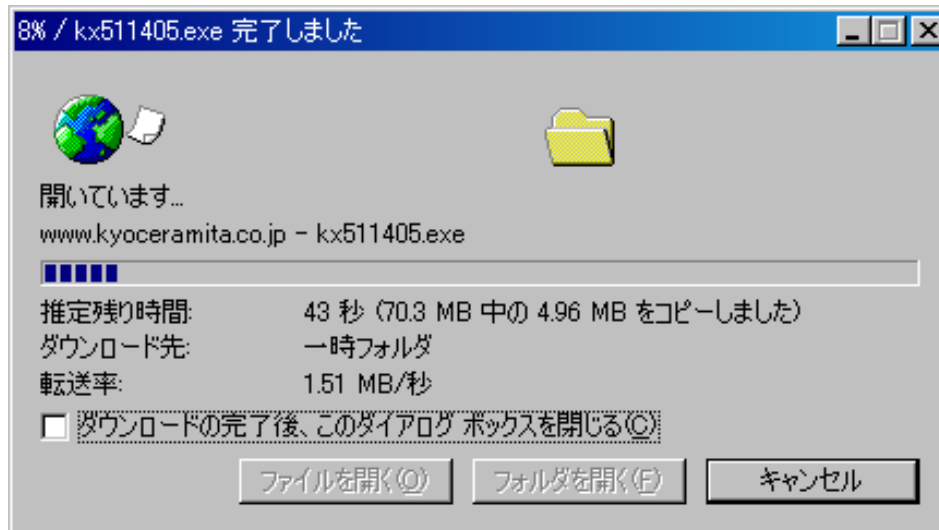
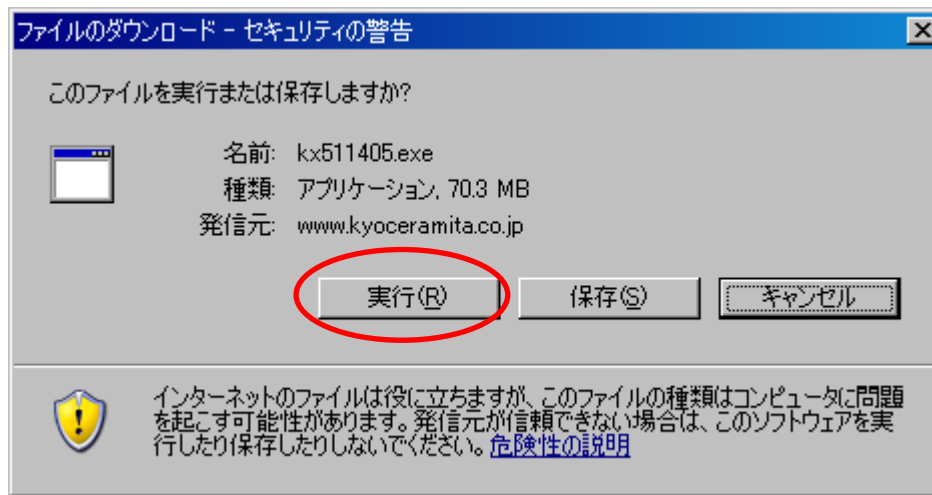
▲ このページのトップへ

ダウンロード > KXドライバーのダウンロード

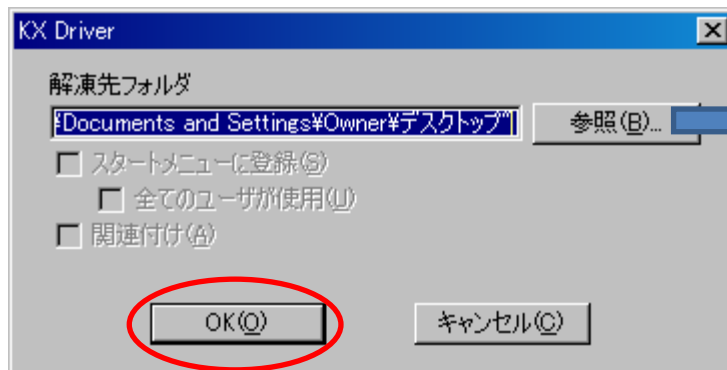
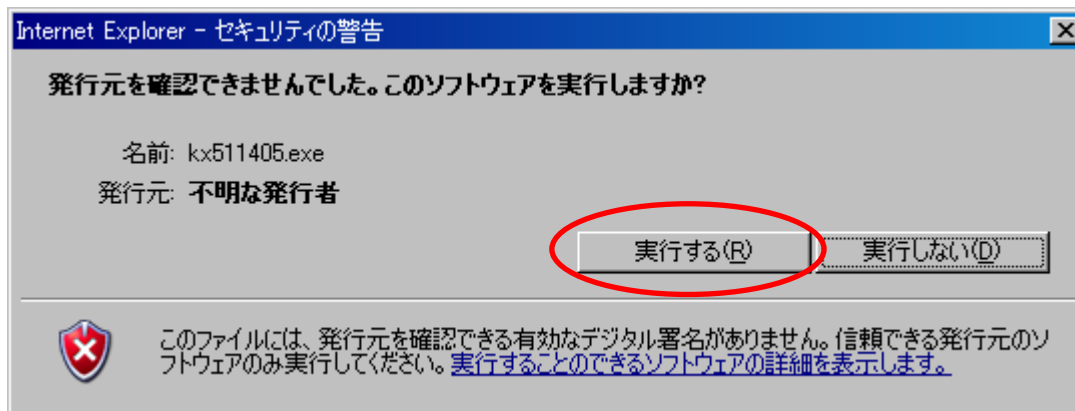
お問い合わせ ご利用規約 プライバシー サイトマップ Copyright © 2005 KYOCERA MITA Corp., KYOCERA MITA JAPAN Corp. All Rights Reserved.

Download qx511405.exe Internet

契約書に同意してダウンロードを選択してください。
※OSのバージョンに合わせて選択をお願いします。



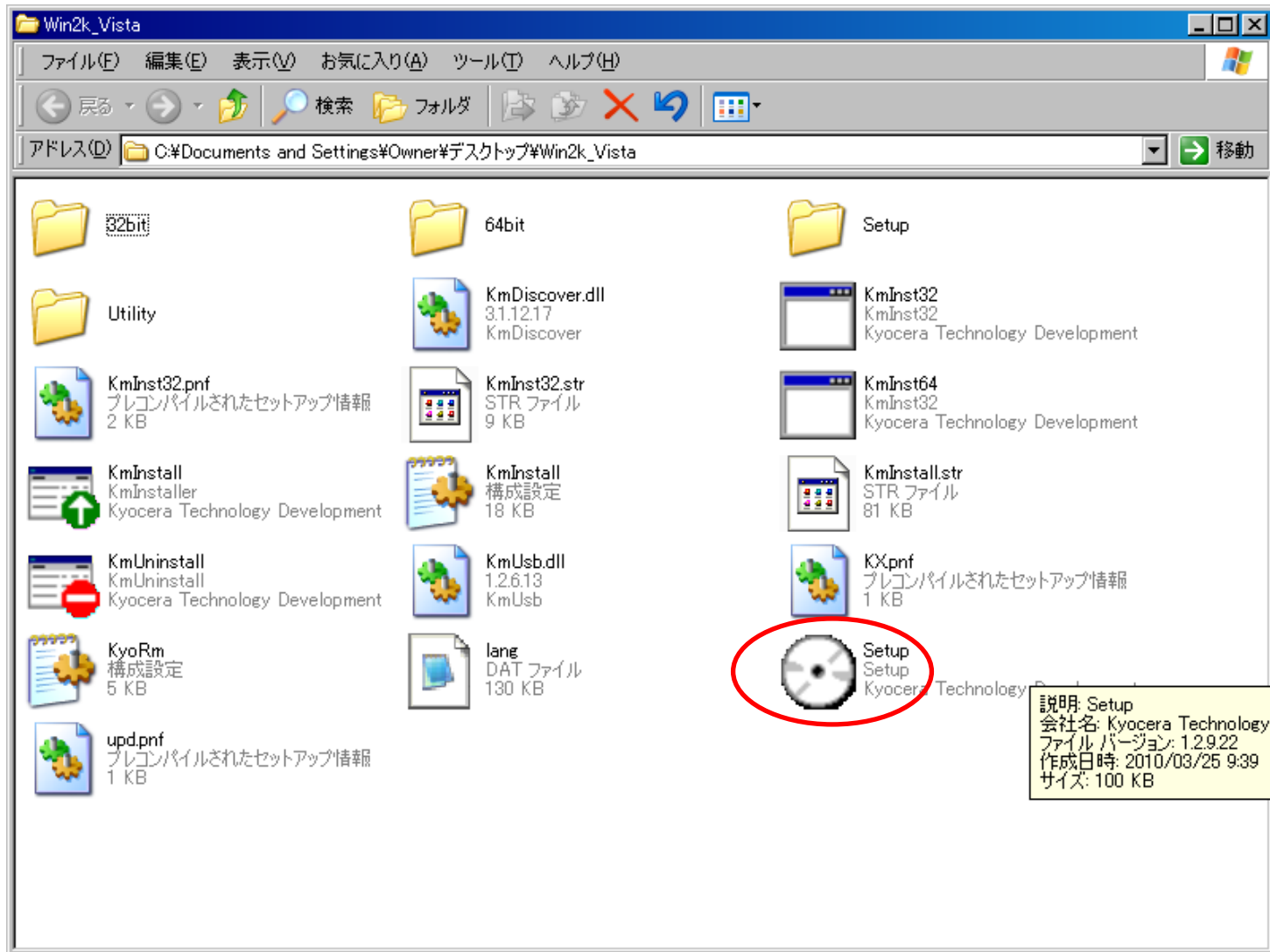
ファイルのダウンロードーセキュリティの警告が表示されますので実行をクリックしてください。
次の画面が表示されます。



保存先を変更する場合は参照を選択し変更してください。

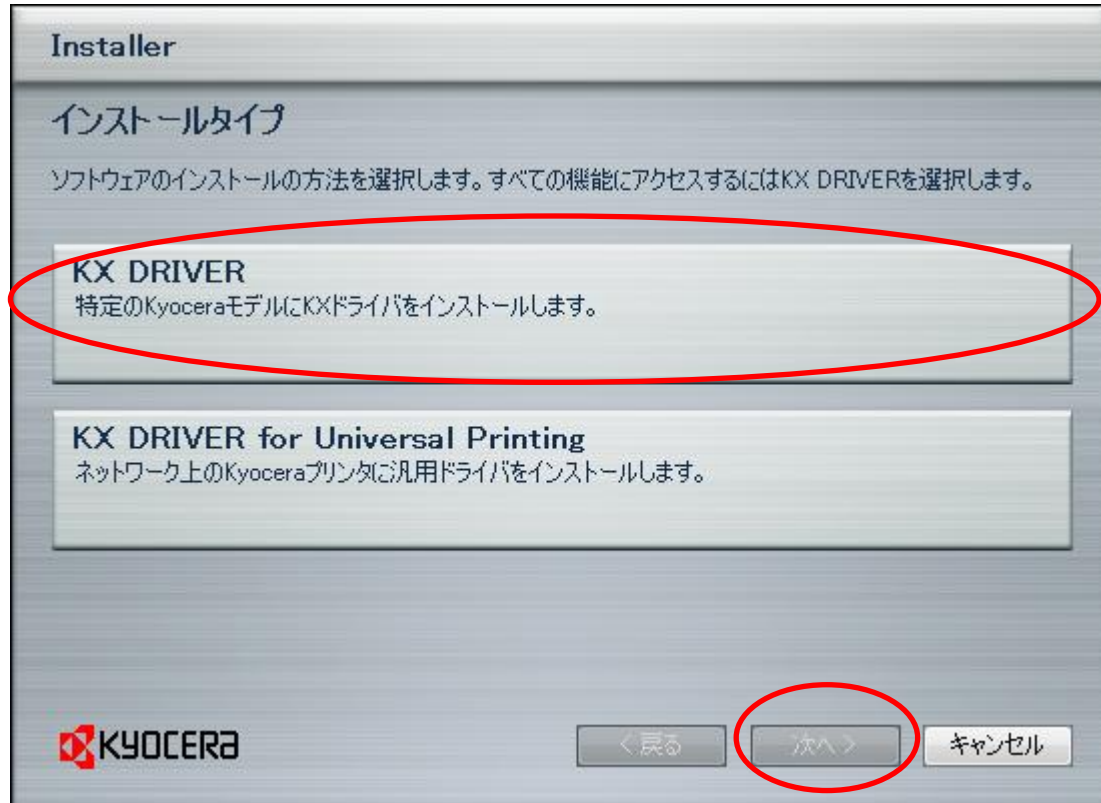
Internet Explorer -セキュリティの警告が表示されましたら、実行をクリックしてください。

解凍先フォルダの選択画面が表示されますので表示のままでOKであればOKを選択してください。

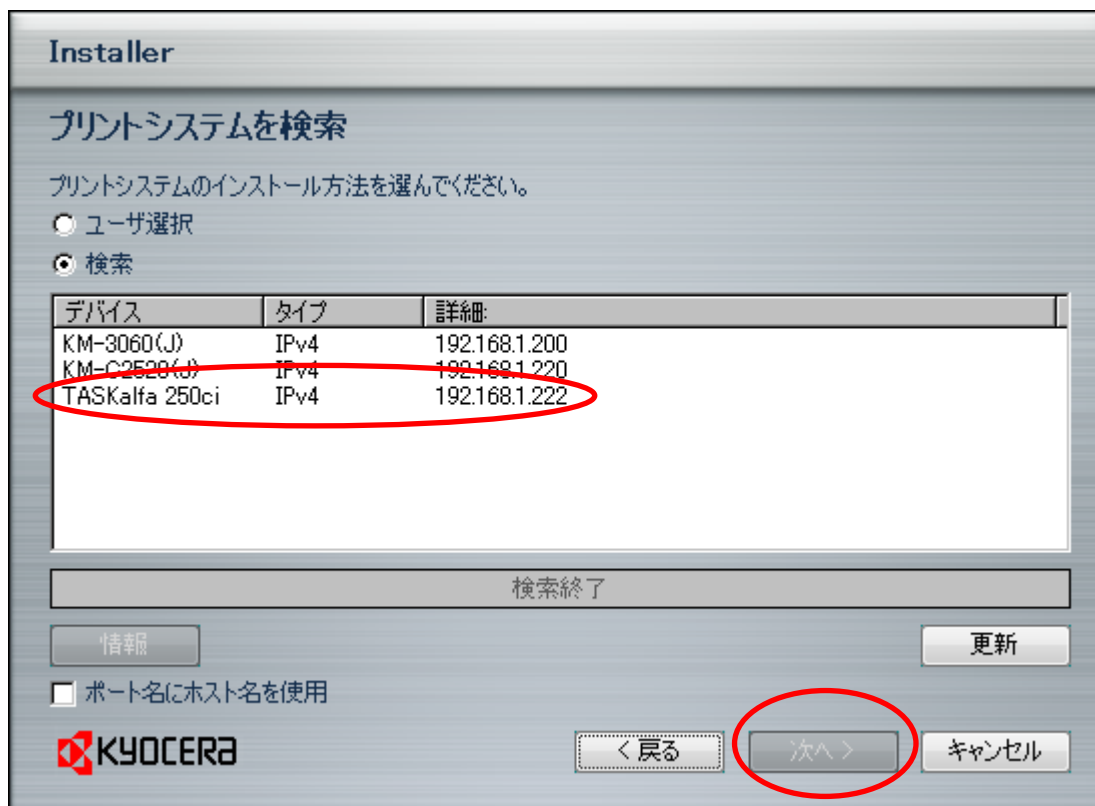


解凍されたフォルダ (Win2K_Vista)開きSetupを選択してください。

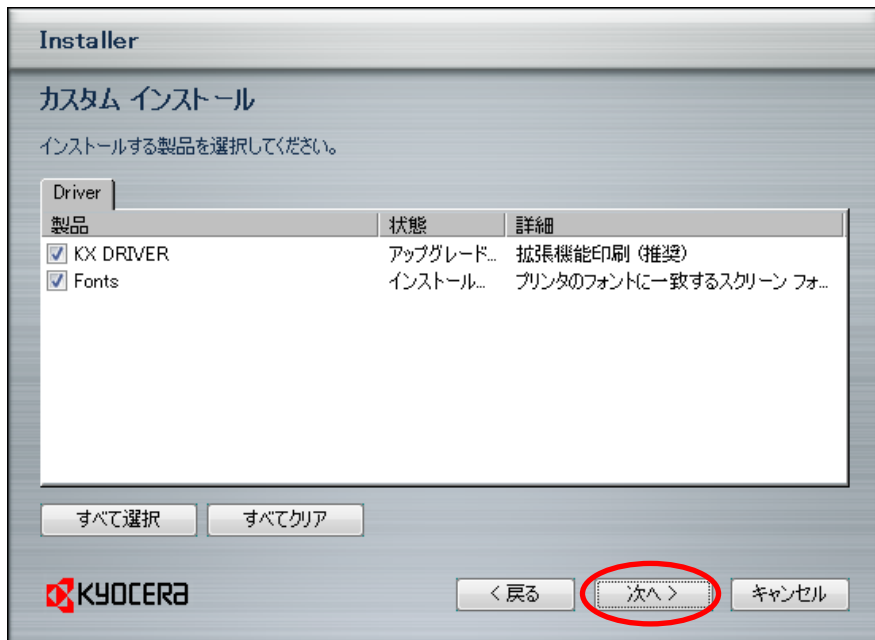
ここからドライバーインストールソフトウェアが起動します。



通常は KX DRIVER を選択し 次へをクリックしてください。

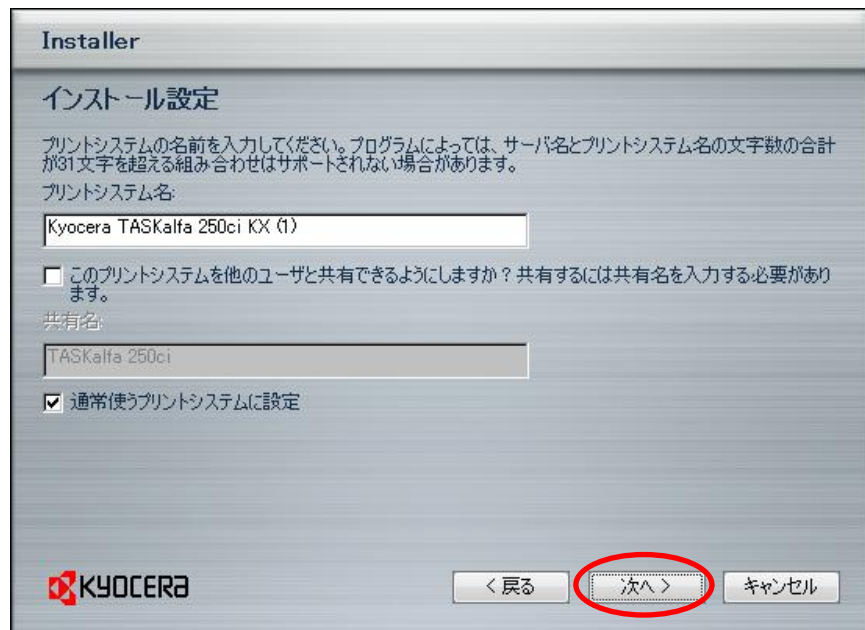


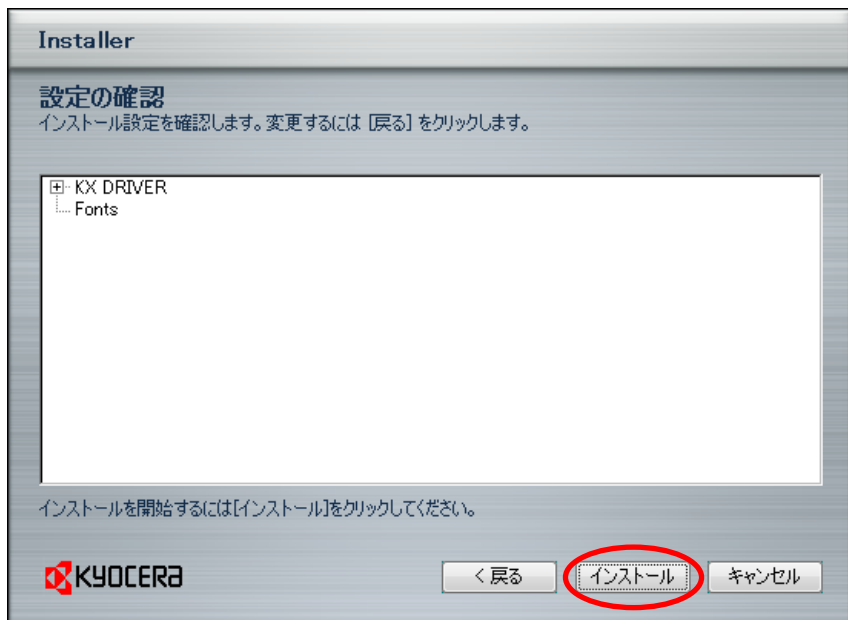
ネットワークに接続されている京セラの機器が表示されますのでインストールを行いたい機種を選択し次へをクリックしてください。



← カスタムインストールが表示されたら次へをクリックしてください。

インストール設定が表示されたら次へをクリックしてください。

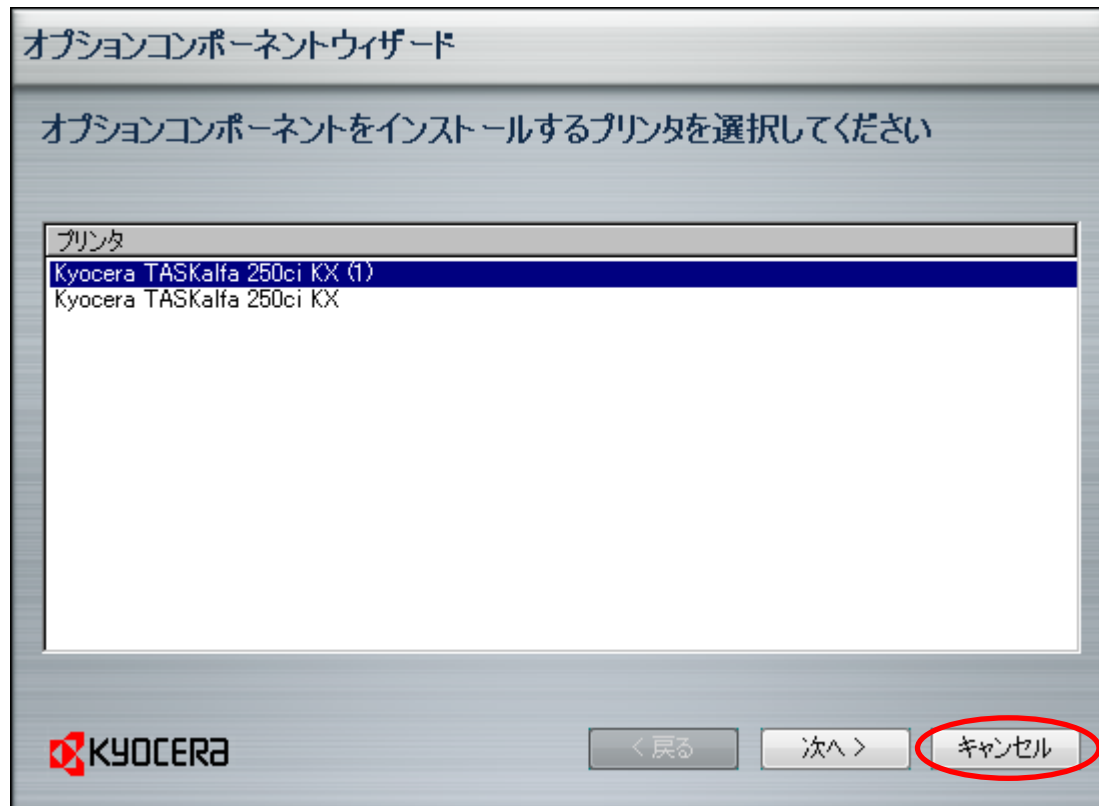




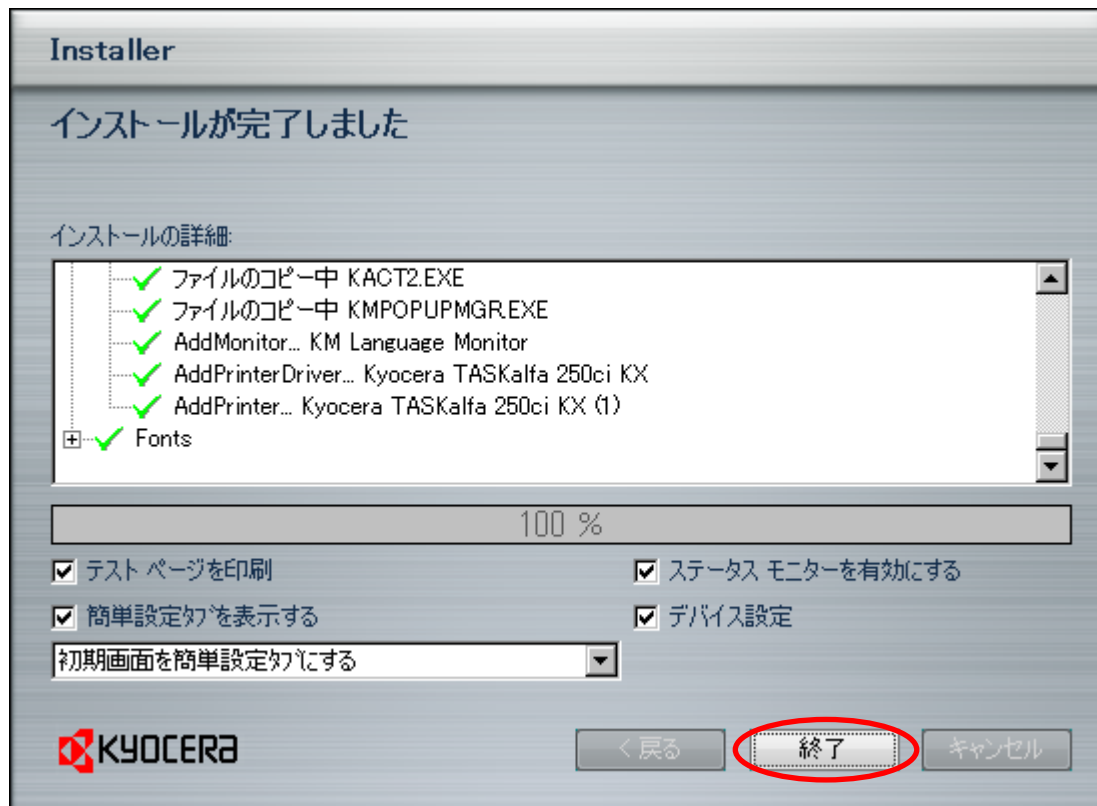
← 設定の確認が表示されたら
インストールをクリックしてください。

インストール処理中画面が
表示されます。





オプションコンポーネント画面が表示されます。
追加でオプション機能をインストールしない方はキャンセルを押して下さい。



インストール完了画面が表示されましたら完了です。
最後に終了をクリックしてください。