

# 京セラミタKMシリーズ

## プリンタ設定

(対応機種)

モノクロ複合機: KM-2531.3531.4031

モノクロ複合機: KM-3035.4035.5035

カラー複合機: KM-C850.C870.C2630

カラー複合機: KM-C2520.C3225.C3232

カラー複合機: KM-C2525E.C-3225E.C3232E.C4035E

本説明に関しましては京セラWEBサイトからダウンロードしてインストール設定を行う方法で記載しております。

京セラミタ - Microsoft Internet Explorer

ファイル(E) 編集(E) 表示(V) お気に入り(A) ツール(T) ヘルプ(H)

戻る 検索 お気に入り

アドレス(D) http://www.kyoceramita.co.jp/ 移動 リンク

**KYOCERA** 京セラミタ Japan THE NEW VALUE FRONTIER

HOME ニュース 製品情報 サポート **ダウンロード** 会社案内

環境保護の時代に  
プリンタ・複合機に求められるもの

**Ecosys**  
Ecology & Economy

会社案内  
事業所・海外拠点  
販売・サービス拠点

採用情報  
環境保全活動  
広告宣伝

京セラ株式会社  
Kyocera Mita Global site

**製品情報**

**プリンタ**

- ▶ カラープリンタ
- ▶ モノクロプリンタ

**複合機・複写機**

- ▶ カラー複合機
- ▶ モノクロ複合機
- ▶ 広幅複合機

ソフトウェア  
消耗品  
課題解決  
導入事例

**サポート情報**

**ダウンロード**

- ▶ 更新情報

よくあるお問い合わせ  
トラブルシューティング

販売・サービス拠点  
ショールーム

カタログダウンロード  
ご購入までの流れ

KMJ Dealer Portal Site

**TOPICS**

- ▶ 京セラミタのホームページがリニューアルしました
- ▶ 京セラミタのコーポレート・ブランドシンボル変更について

**ニュースリリース** [\[一覧へ\]](#)

- 2005.5.24 役員の異動について
- 2005.5.17 京セラミタジャパン(株)役員人事について
- 2005.3.22 京セラミタがブラジルサッカーチームのスポンサーに

お問い合わせ ご利用規約 プライバシー サイトマップ

Copyright © 2005 KYOCERA MITA Corp., KYOCERA MITA JAPAN Corp. All Rights Reserved.

インターネット

スタート 電話・ファクス:イースト... 京セラミタ - Microsoft... プリンタと FAX

10:10

[www.kyoceramita.co.jp](http://www.kyoceramita.co.jp)

を入力し、「ダウンロード」をクリックしてください。

KYOCERA 京セラミタ Japan THE NEW VALUE FRONTIER

HOME ニュース 製品情報 サポート ダウンロード 会社案内

ダウンロード

## ダウンロード

**プリンタをご使用の方**

プリンタドライバ、ネットワーク関連ツール(KM-NETユーティリティ)などをダウンロードいただけます。機種により利用可能なソフトウェアが異なりますので、ご使用になっているモデル名を選択ください。

!!! カラープリンタ  
お選び下さい [GO]

!!! モノクロプリンタ  
お選び下さい [GO]

!!! その他プリンタ  
お選び下さい [GO]

**複合機をご使用の方**

プリンタドライバ、スキャナソフト、FAXドライバ、ネットワーク関連ツール(KM-NETユーティリティ)などをダウンロードいただけます。機種により利用可能なソフトウェアが異なりますので、ご使用になっているモデル名を選択ください。

!!! カラー複合機  
お選び下さい [GO]

!!! モノクロ複合機  
お選び下さい [GO]

!!! 広幅複合機  
お選び下さい [GO]

**お問い合わせ**

**関連情報**

- ▶ KXFドライバ関連
  - バージョンアップ履歴
  - 英語版OSへの対応
- ▶ WindowsXP対応状況
- ▶ WinXP SP2対応状況
- ▶ MetaFrame対応状況

▶ ダウンロードページ更新履歴

**トピックス**

- NEW KM-C870にFAXドライバを追加しました。(2006年3月3日)
- NEW KM-C870にTWAINドライバなどを追加しました。(2006年2月16日)
- NEW KM-6030/KM-6030iにMinドライバなどを追加しました。(2006年2月16日)
- UP KM-NET Direct Printingを更新(KM-C870、KM-6030/KM-6030iに対応など)しました。(2006年2月16日)

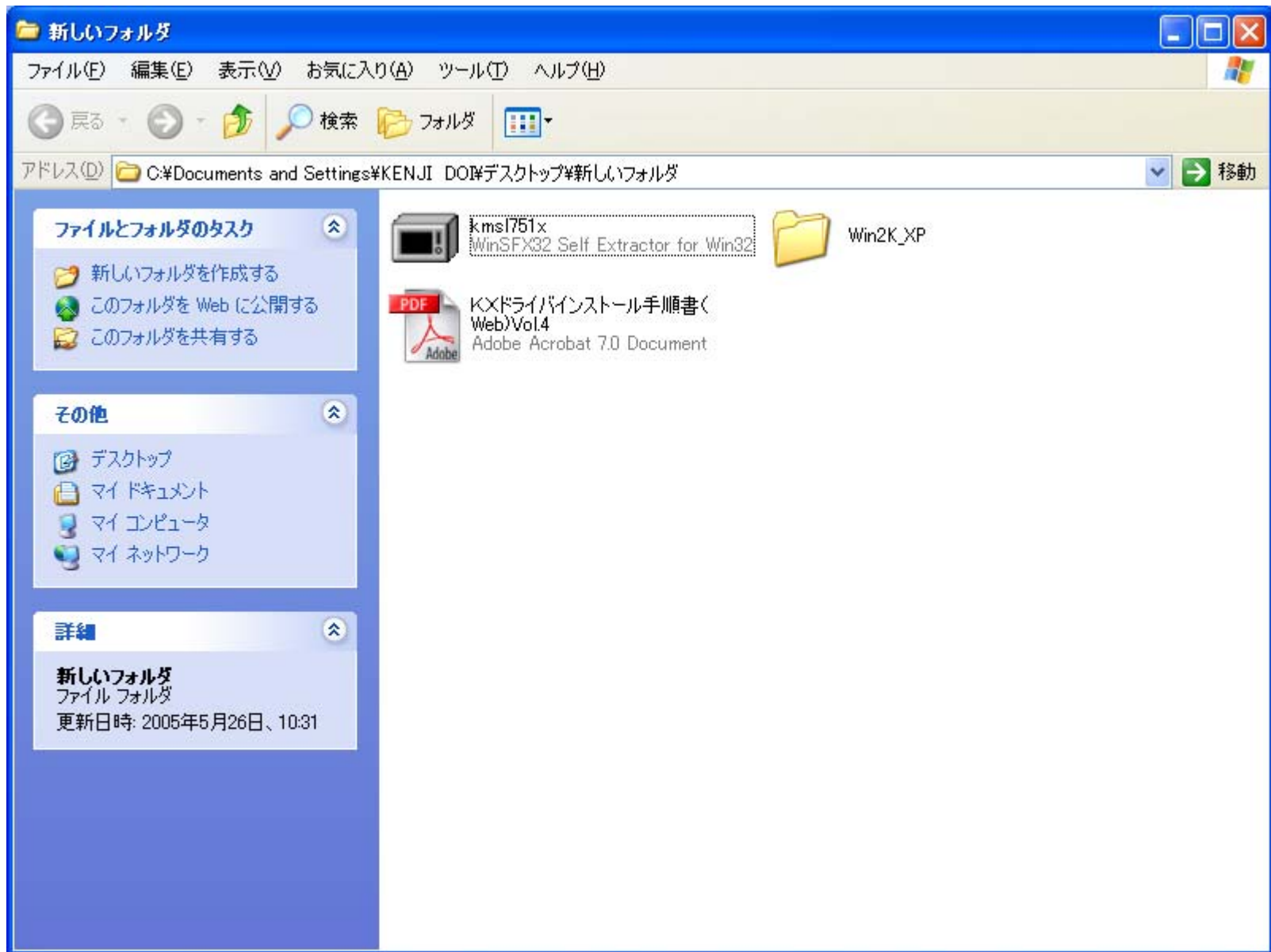
『お選びください』から使用している機種を選択し、『GO』を押してください。



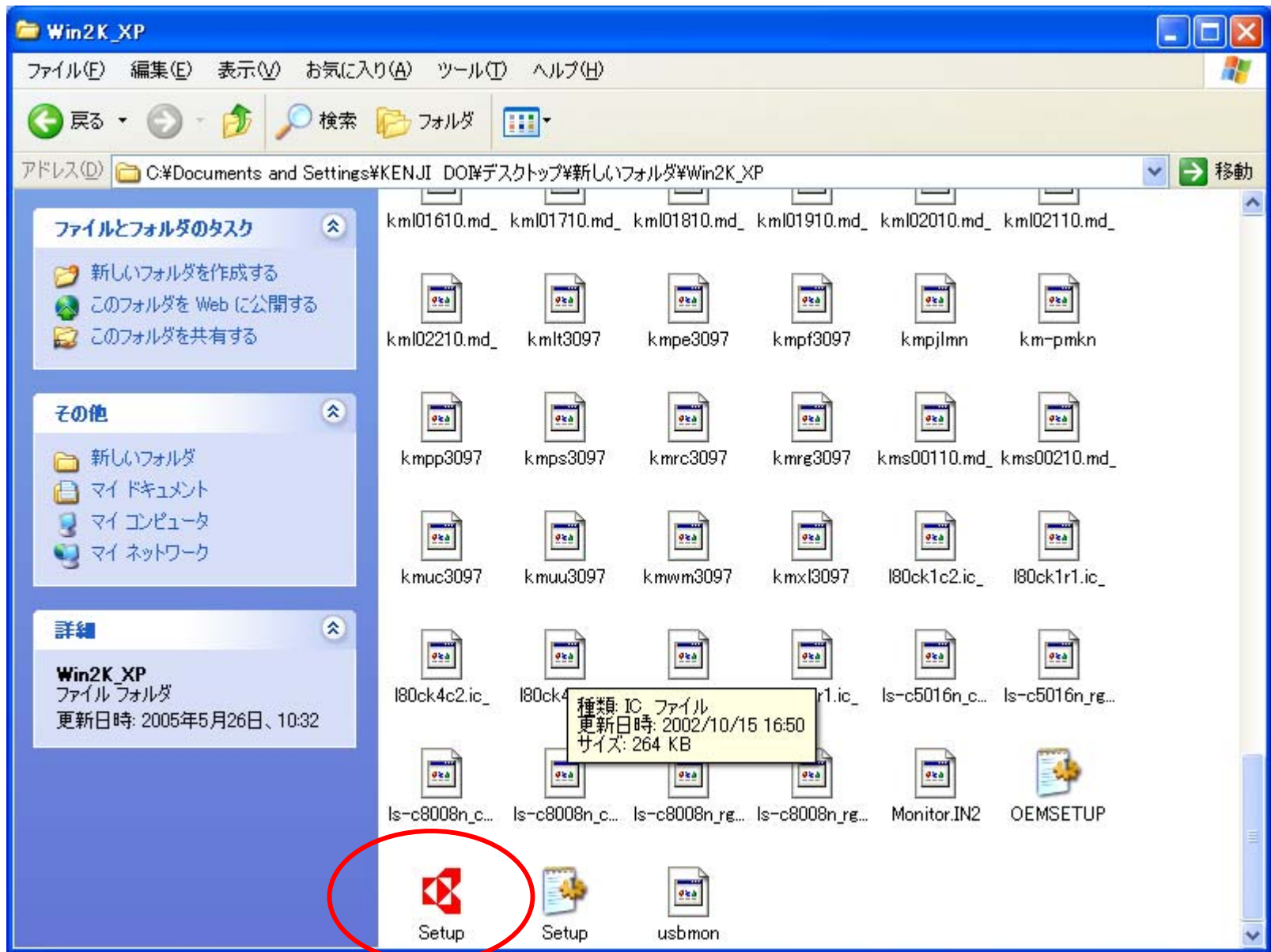
[KX ドライバ\(Windows用 推奨ドライバ ※Windows95はMiniドライバを推奨\)](#) をクリックしてください。



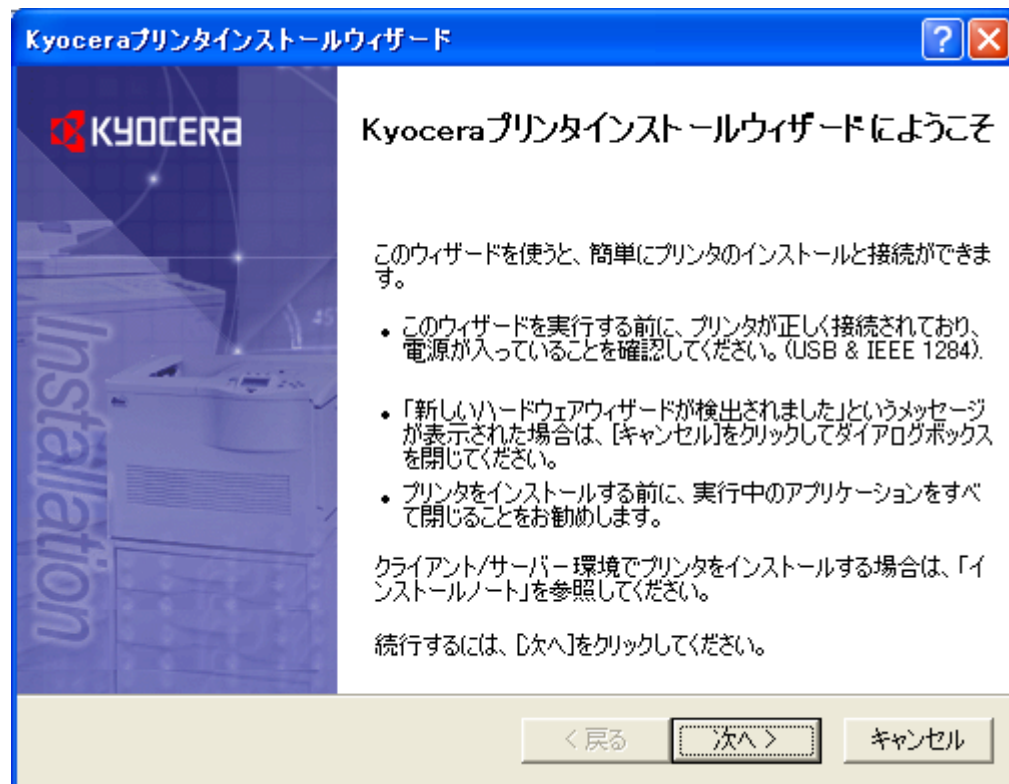
ダウンロードしたいOSのバージョンの『契約書に同意してダウンロード』をクリックします。



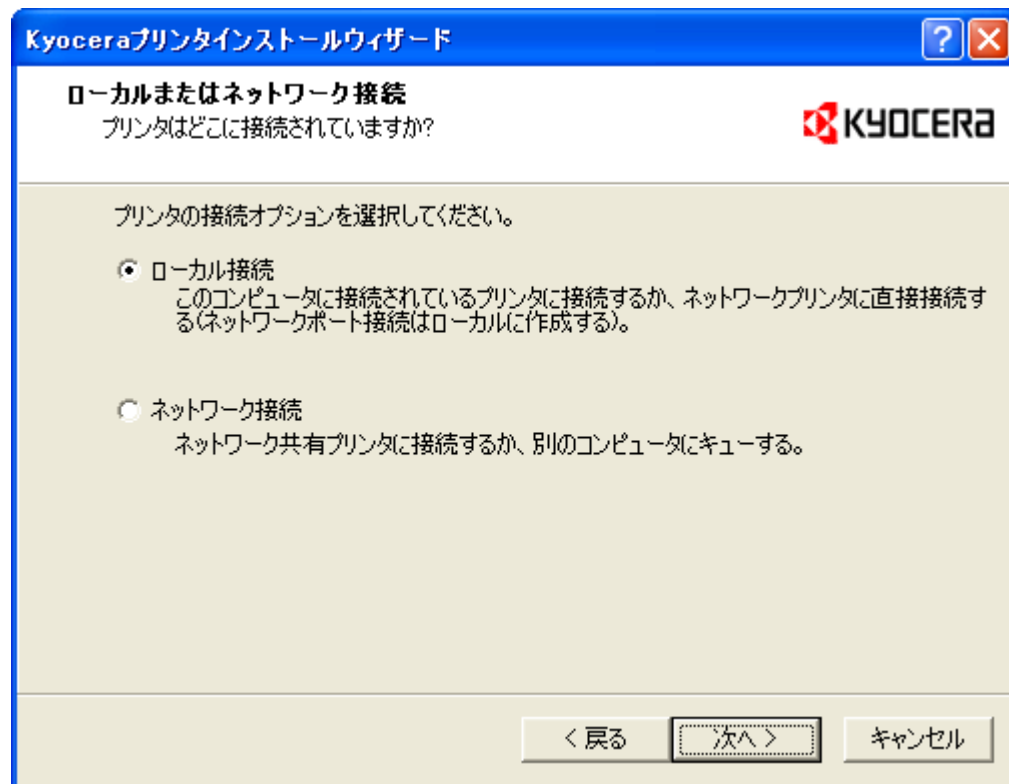
ダウンロードしたファイルをダブルクリックすると、上記のようなフォルダが解凍され、出てきます。例は、XP用のドライバです。作成されたフォルダをダブルクリックしてください。(この場合はWin2K\_XP)



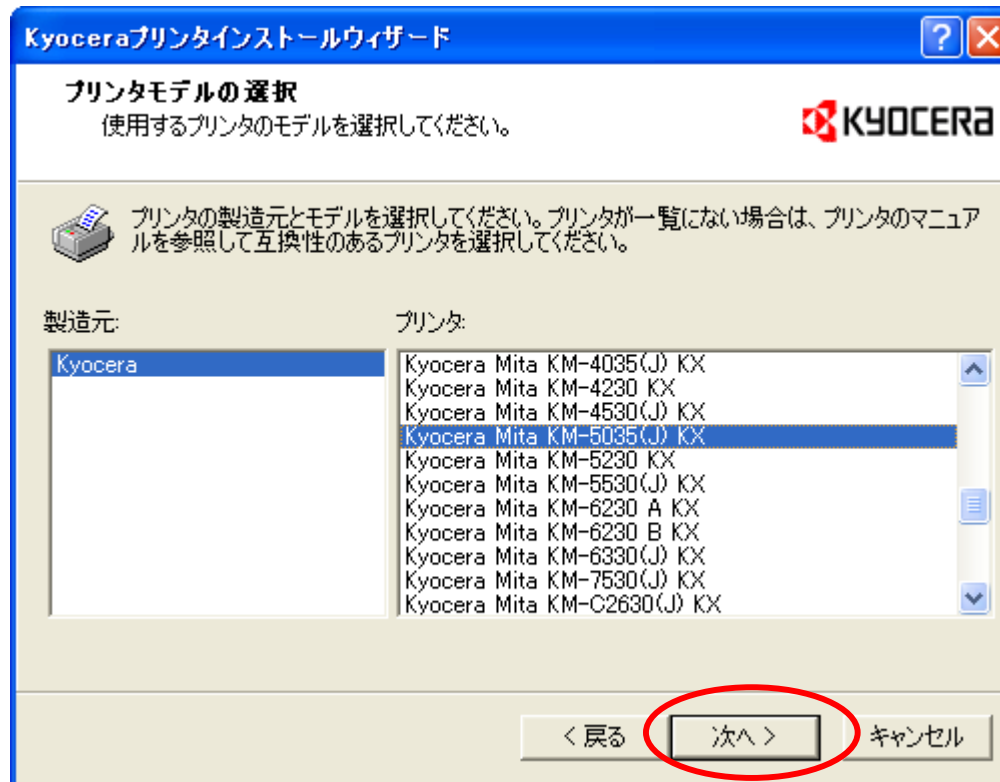
フォルダの下のほうに、上記のようなSetupアイコンがあるのでこれを、ダブルクリックしてください。



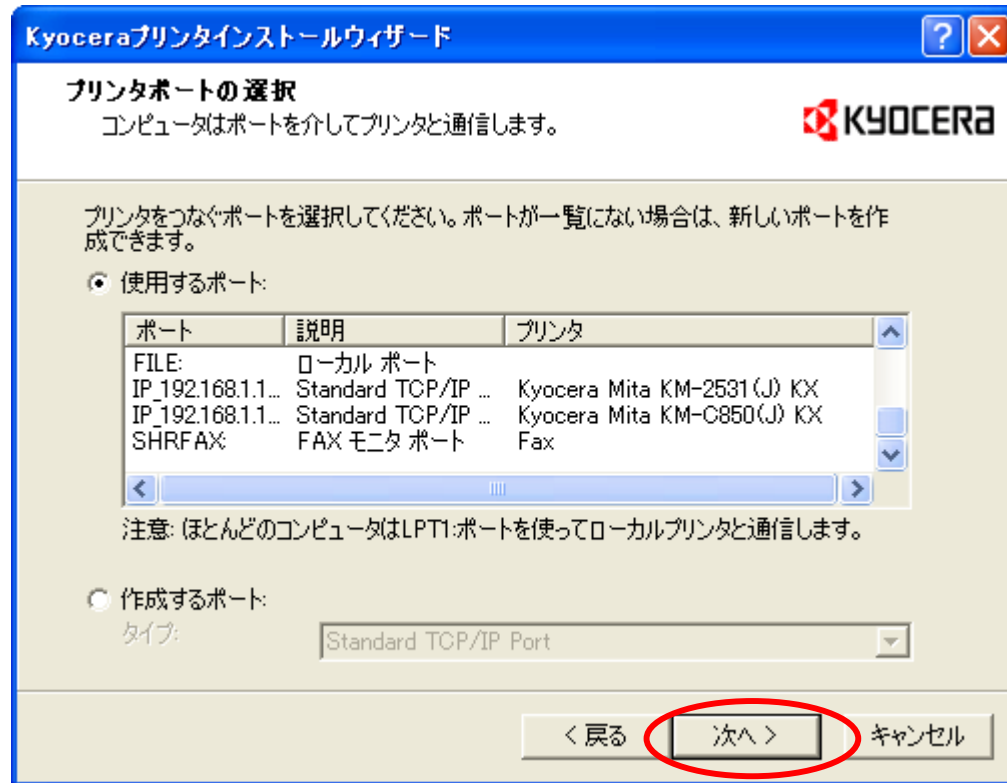
このようなウィザードが始まるので「次へ>」をクリックしてください。



ローカル接続を選択し、「次へ >」をクリックしてください。

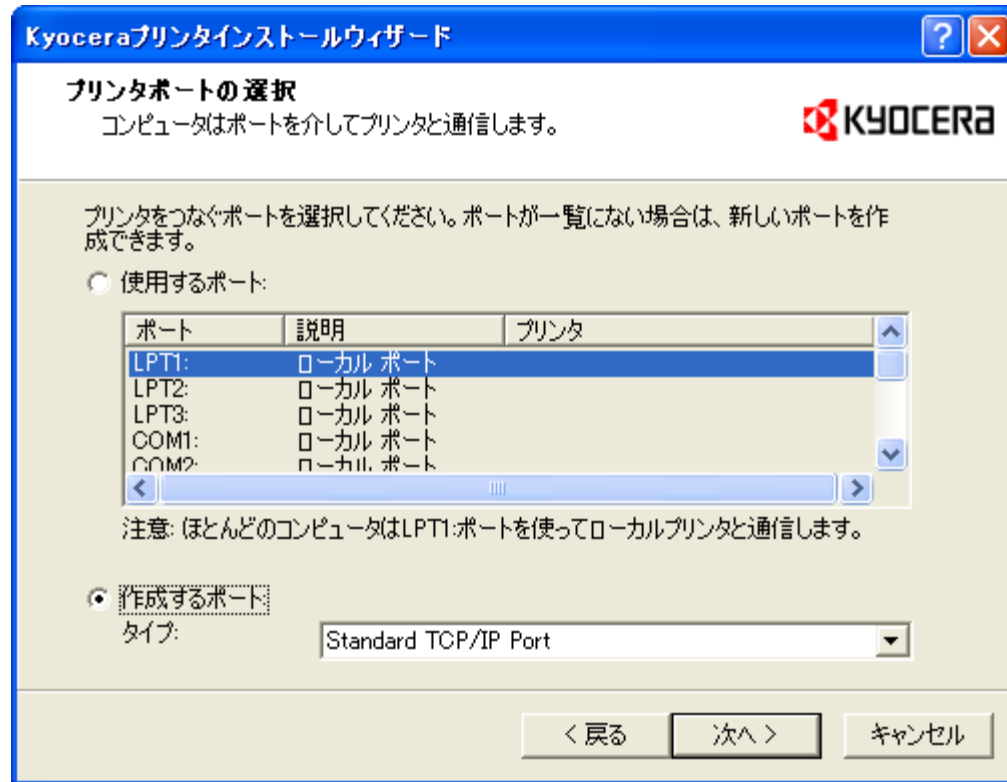


『プリンタ』の欄で、ドライバをインストールしたい機種を選んで『次へ >』をクリック。  
例は、KM - 5035です。



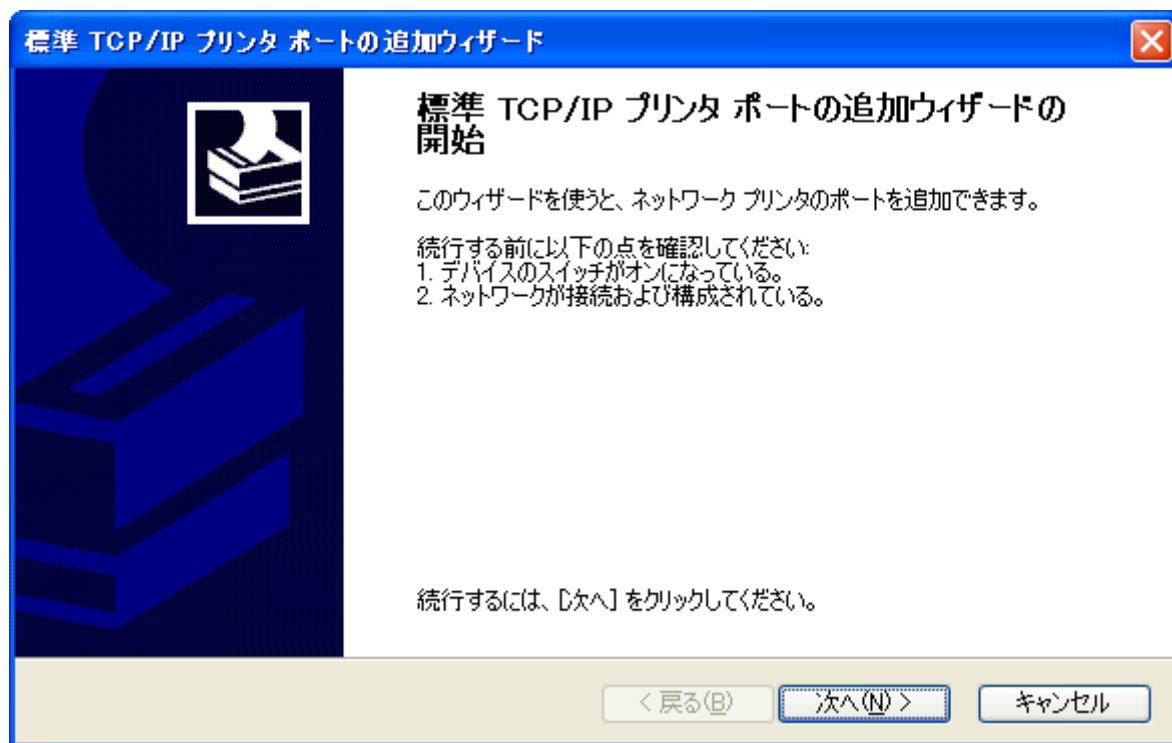
パラレルケーブルやUSBで直接パソコンにプリンタが接続されているときは『使用するポート』から選んで、『次へ>』をクリックしてください。ネットワーク経由でプリントするときには、『作成するポート』を選んで『次へ>』をクリックしてください。ウィザードが起動します。

前頁で『作成するポート』を選ぶ場合の説明です。



**注:**ここからは、前頁の『使用するポート』にコピー機のIPアドレスがない場合に設定します。

『作成するポート』を選び、『Standard TCP/IP Port』を選んで『次へ >』をクリックしてください。



上記のようなウィザードが起動するので、『次へ>』をクリックしてください。

標準 TCP/IP プリンタ ポートの追加ウィザード

**ポートの追加**  
どのデバイスに対するポートを追加しますか?

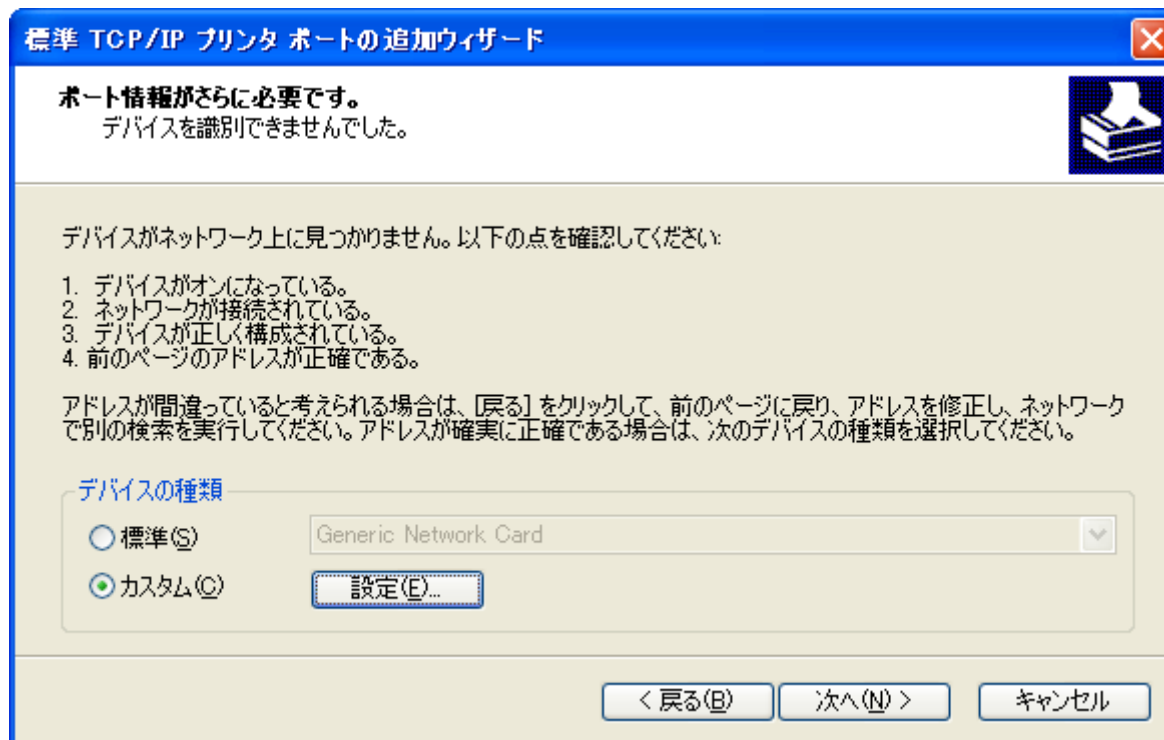
希望のデバイスのプリンタ名または IP アドレス、およびポート名を入力してください。

プリンタ名または IP アドレス(A): 192.168.0.100

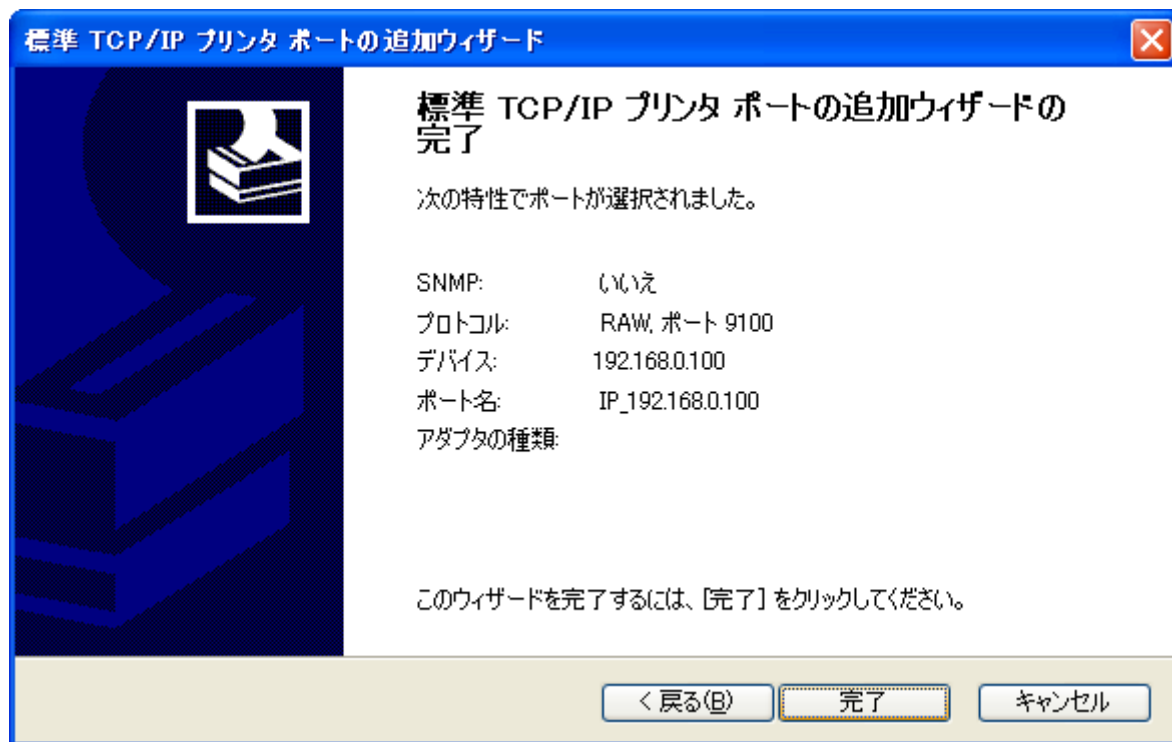
ポート名(P): IP\_192.168.0.100

< 戻る(B)    次へ(N) >    キャンセル

『プリンタ名またはIPアドレス』の欄に、お使いのプリンタIPアドレスを入力してください。  
上記の記入は例となります。(記入は、xxx.xxx.xxx.xxxと入力してください。)  
『次へ >』をクリックします。

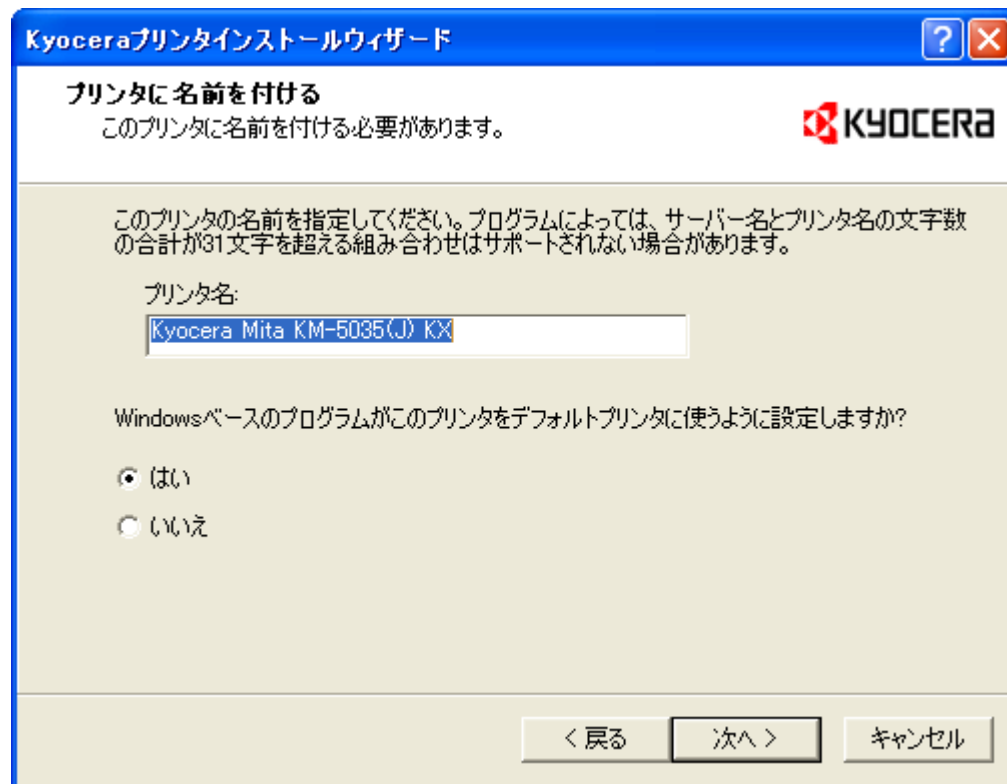


OSなどのバージョンによってはこの画面が出ない場合があります。もし出た際は『カスタム』を選び、『次へ >』を押してください。

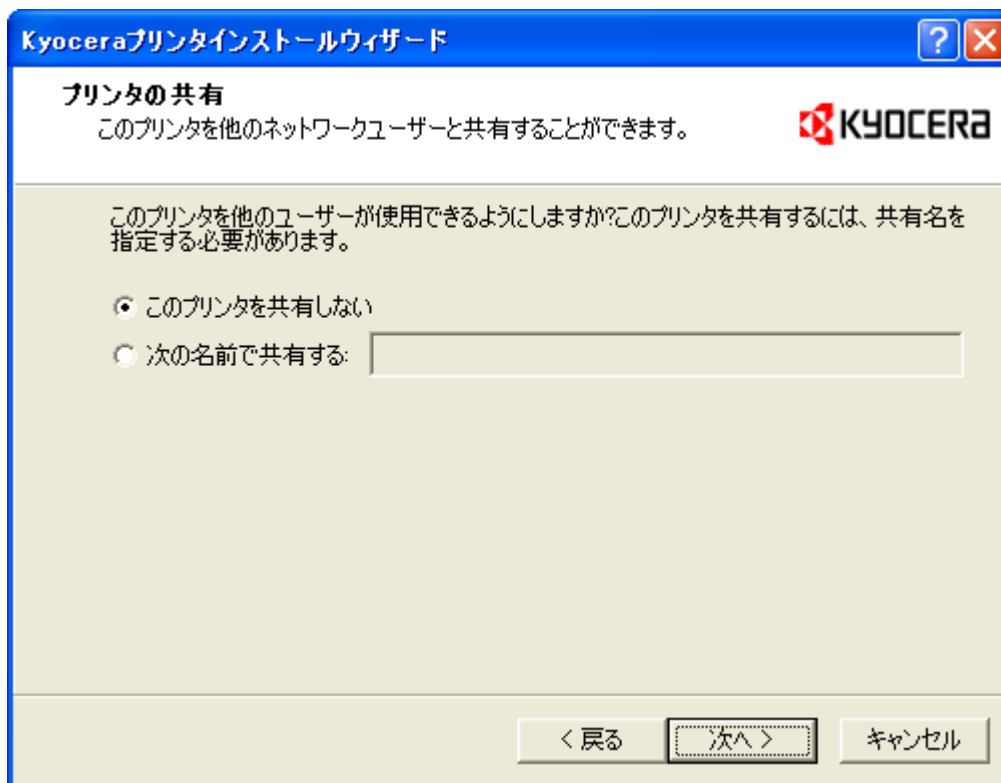


ここで、『完了』を押してください。ネットワークプリンタの設定がここで終わります。

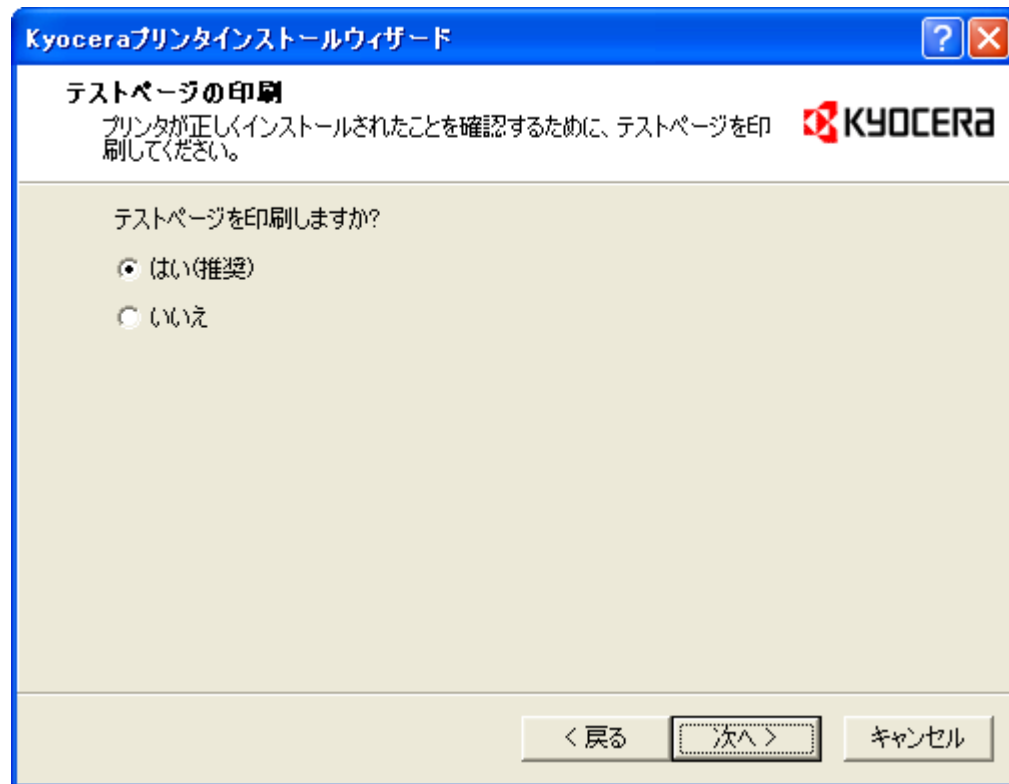
**注：**の部分からここまでは設定を飛ばせる場合があります。



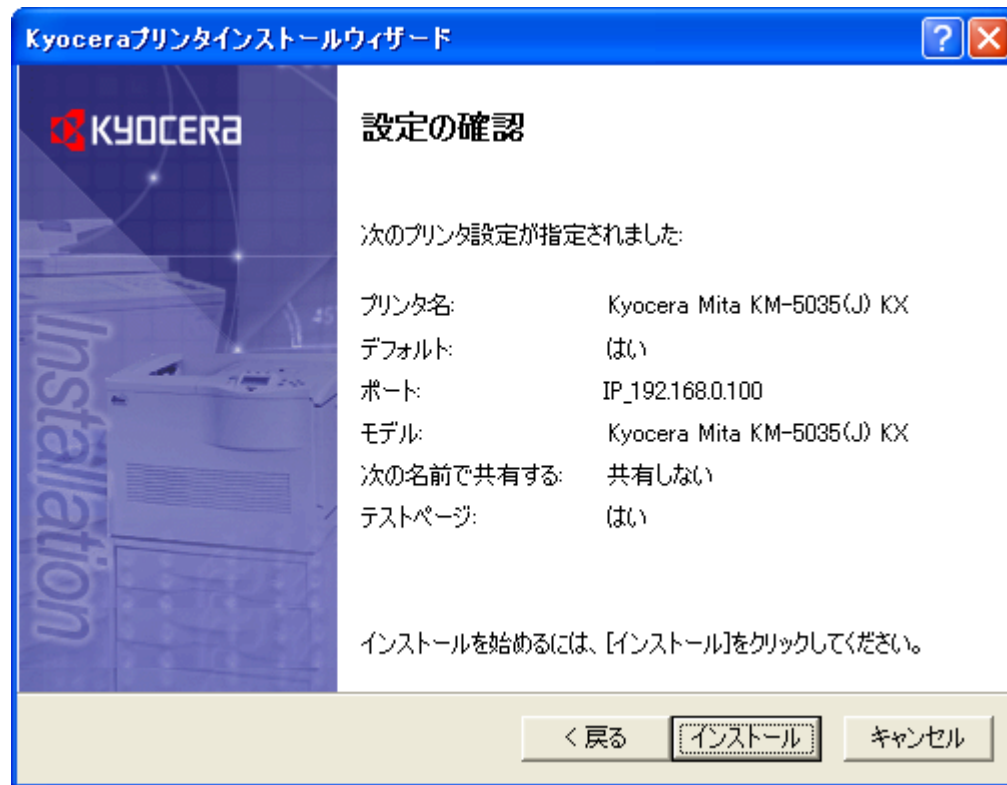
「次へ」をクリックしてください。



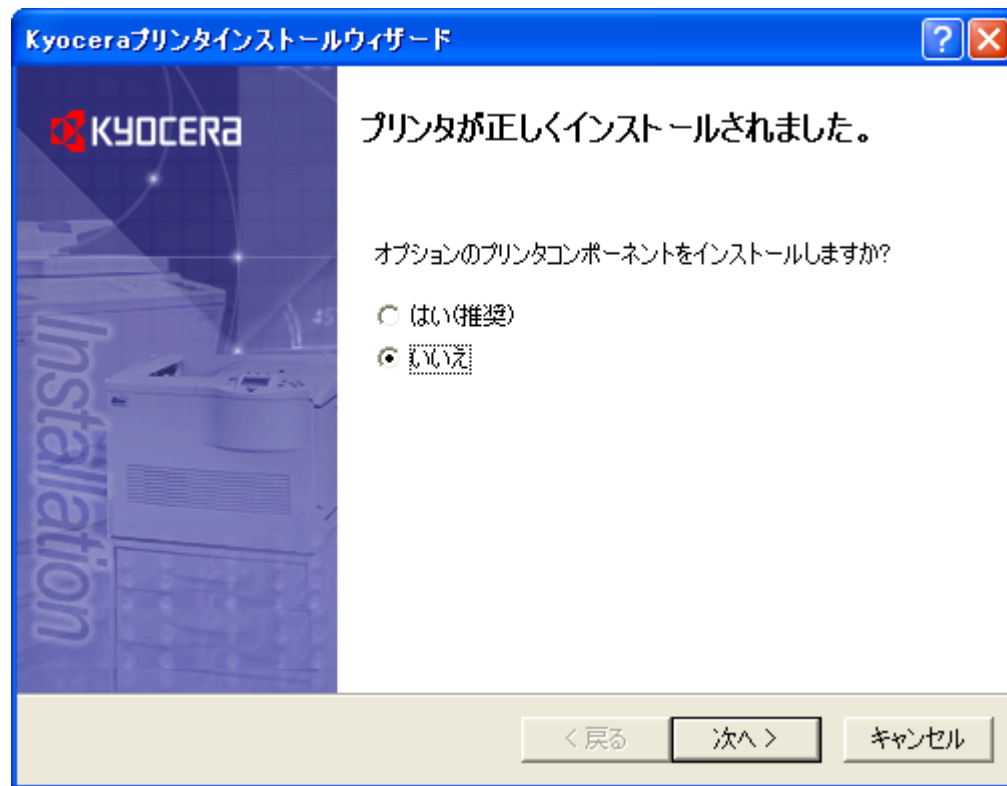
「次へ >」をクリックしてください。



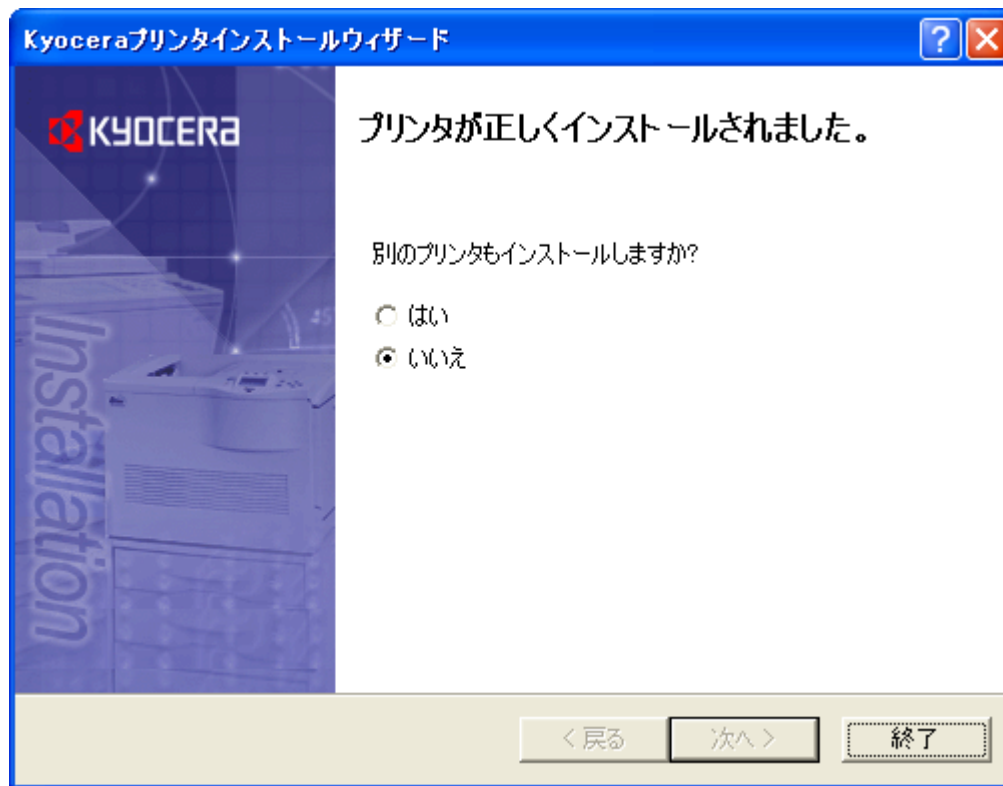
「次へ>」をクリックしてください。



**「インストール」をクリックしてください。  
設定がうまくいっている際はテストプリントが  
出力されます。**



「いいえ」を選択し「次へ >」をクリックしてください。



「終了」をクリックしてプリンタのインストール手順の完了です。